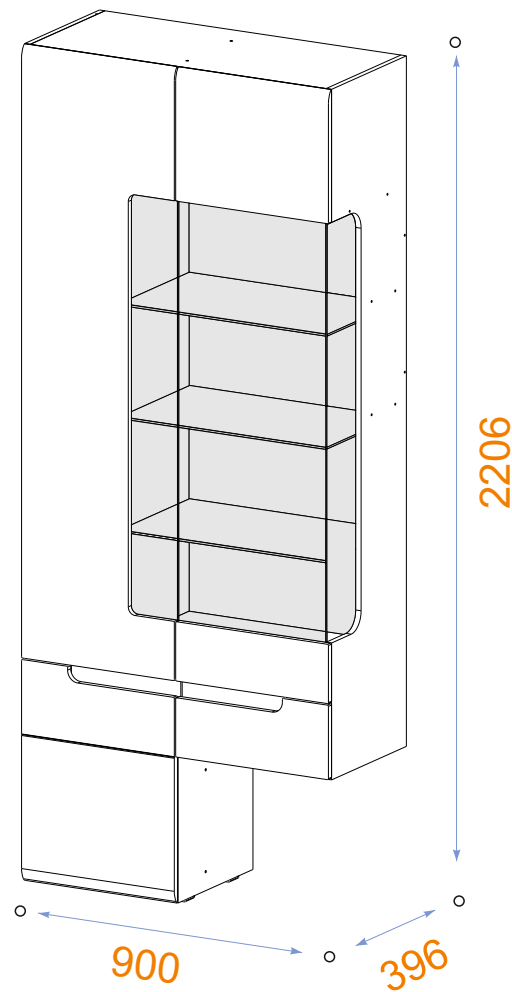


Повторить операцию с правым фасадом.  
После установки фасадов установить доводчики на петли №1,3,5 для левого фасада, №1,3 для правого до щелчка.



## Инструкция по сборке. Гостиная "Парма" Шкаф комбинированный со стеклом.



Инструкция по сборке левого шкафа.  
Правый шкаф является зеркальным отражением данного.

## УВАЖАЕМЫЙ ПОКУПАТЕЛЬ

Нашей инструкцией, мы хотим оказать Вам помощь по сборке, уходу и эксплуатации изделия. Перед началом сборки внимательно изучите данную инструкцию! Мебель изготовлена в соответствии с требованиями ГОСТ 16371-93 "Мебель. Общие технические условия".

## КРАТКОЕ ОПИСАНИЕ

Изделие сочетает в себе такие важные качества, как компактность, универсальность и многофункциональность. Применяемые материалы для изготовления набора соответствуют ГОСТ 16371-93. Корпусные детали набора изготавливаются из древесно-стружечных плит, облицованных пленками на основе термореактивных полимеров ТУ 13-04-02-87, ГОСТ 10632-89 с обязательным защитным покрытием открытых, не сопрягаемых поверхностей кромочным материалом на основе бумаги, пропитанных термореактивными полимерами ТУ-13-771-90.

## ОБЩИЕ УКАЗАНИЯ

Из-за значительных габаритов, для удобства транспортирования, наше изделие поставляется в разобранном виде. Освободите изделие и комплектующие от упаковки. Для монтажа комплекта мебели Вам потребуется следующий инструмент: Отвёртка крестовая, отвёртка плоская, ключ S=4 (поставляется изготовителем). При сборке избегайте неосторожных ударов и излишних усилий. После сборки и установки дверей отрегулируйте их положение с помощью установочных и регулировочных винтов. Изделие должно стоять устойчиво. После завершения сборки необходимо проверить изделие на прямоугольность. Для удаления пыли используйте сухую, мягкую ткань и специальные средства для ухода за мебелью.

## НЕ РЕКОМЕНДУЕТСЯ

- Устанавливать изделие вблизи отопительных приборов;
- Содержать в сырых, не отапливаемых и не проветриваемых помещениях
- Оставлять двери открытыми или ящики выдвинутыми
- Оберегайте мебель от попадания воды, растворителей (спирт, бензин, ацетон и др.), а также от механических повреждений.

## ГАРАНТИИ ИЗГОТОВИТЕЛЯ

Изготовитель гарантирует соответствие мебели требованиям ГОСТ 16371-93 при соблюдении условий транспортирования, хранения, правильной сборки и эксплуатации.

Срок службы набора мебели - 10 лет.

Гарантийный срок эксплуатации - 24 месяца.

Гарантийный срок при розничной продаже через торговую сеть исчисляется со дня продажи мебели.

Претензии рассматриваются при наличии кассового чека на приобретённую мебель, с обязательным приложением ярлыков и личных бирок упаковщиков.

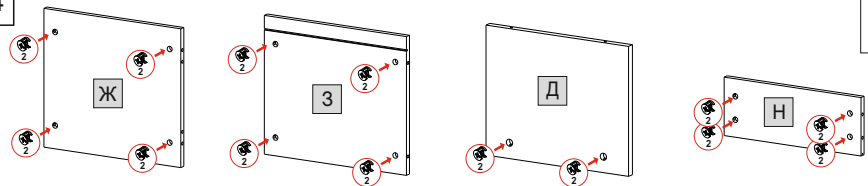
По дефектам, появившимся из-за не соблюдения покупателем правил по сборке, эксплуатации, и уходу за мебелью, а также с внешними механическими повреждениями, мебель обмену и гарантийному ремонту не подлежит.

## ВНИМАНИЮ ПОКУПАТЕЛЕЙ!

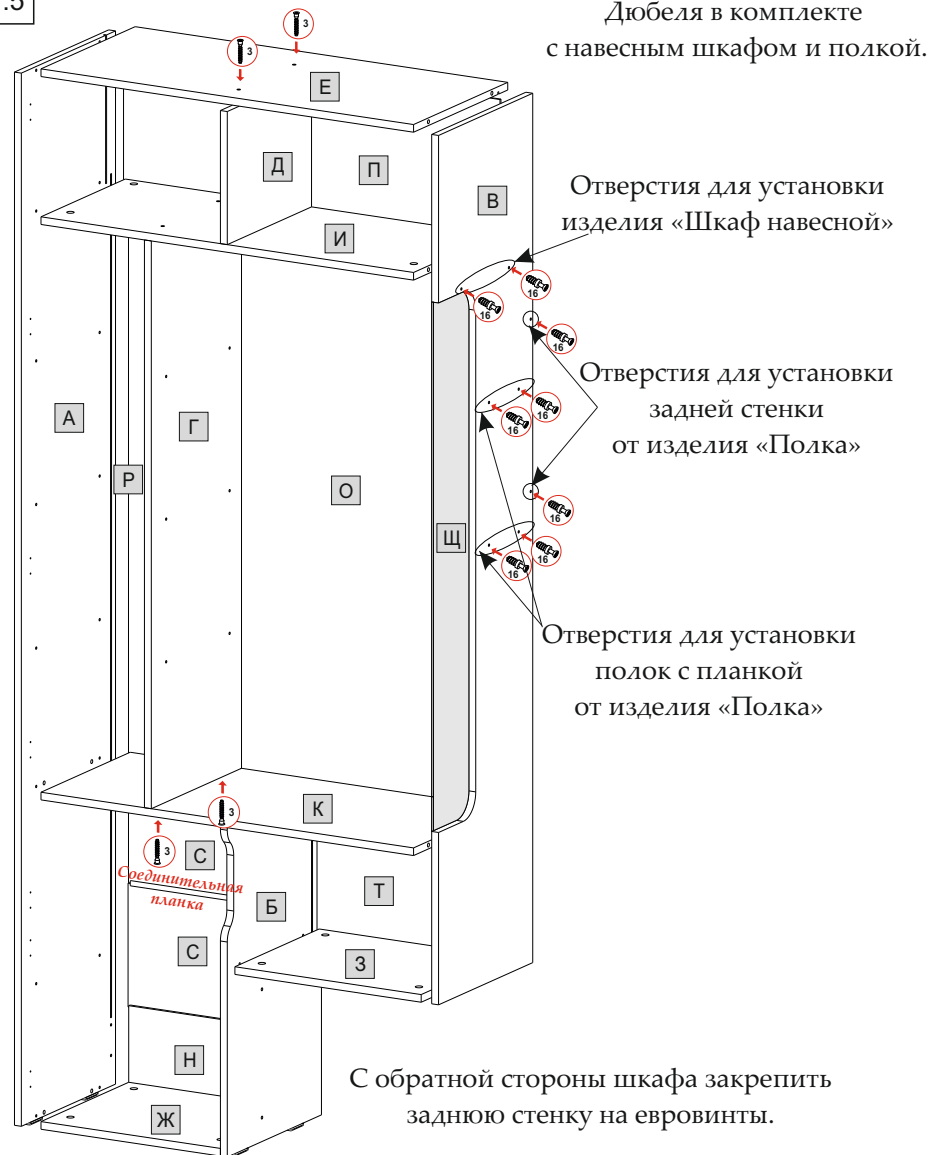
Предприятие-изготовитель постоянно работает над улучшением потребительских качеств выпускаемой мебели и оставляет за собой право совершенствования конструкции изделия, замены лицевой и крепежной фурнитуры на более современную, без внесения изменений в настоящую инструкцию.

Наш адрес: ООО "Успех" 456320 Россия, Челябинская обл., г. Миасс, пер.Дворцовый, д.5, кв.47  
Адрес в Интернете: E-mail: olegmiass@gmail.com; http://www.успех-миасс.рф Тел. 8 (3513) 530-700 546-666.

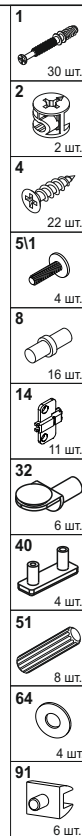
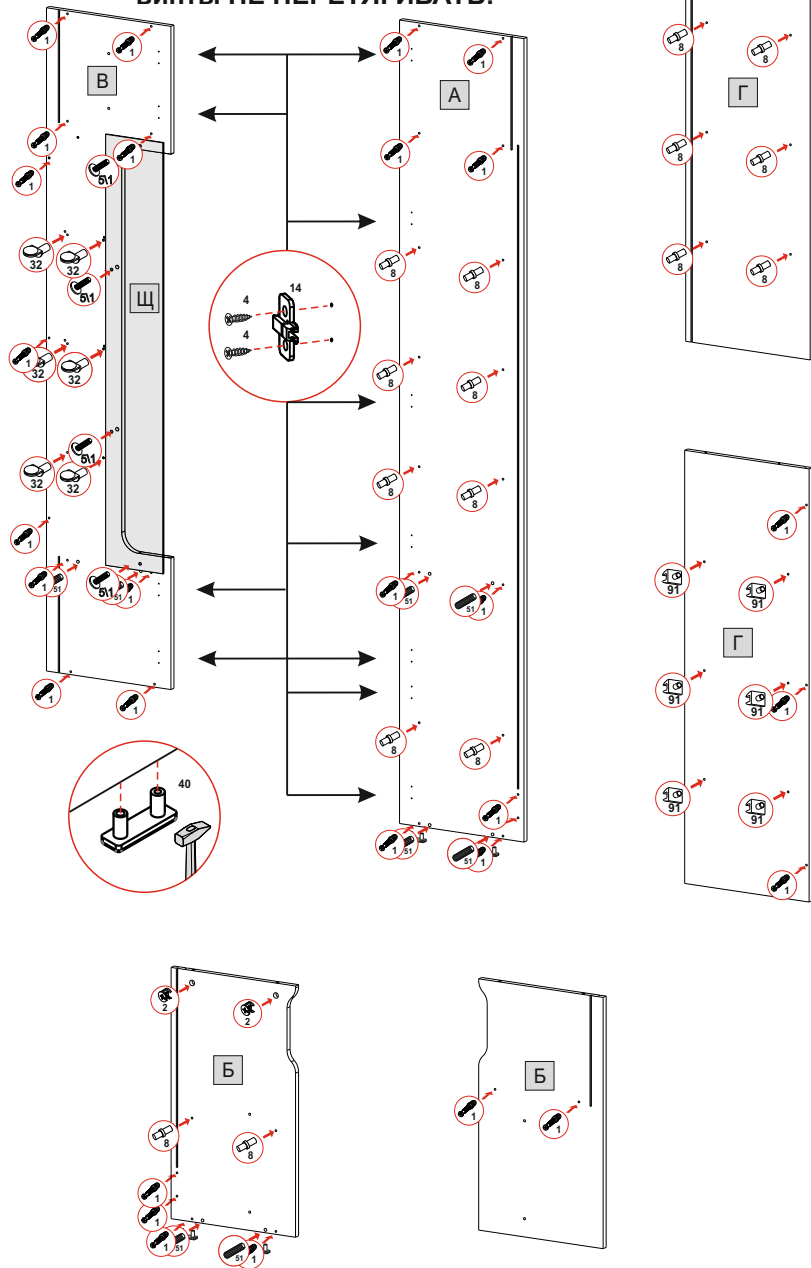
1.4



1.5



**ВНИМАНИЕ! Между винтом М6х15 и стеклом проложить шайбу. Во избежание образования трещин на стекле винты НЕ ПЕРЕТЯГИВАТЬ!**



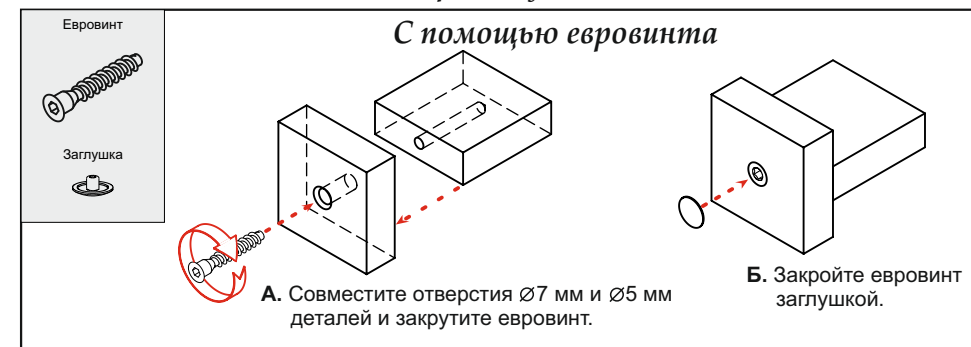
### Условные обозначения фурнитуры

Петля 4-х шарнирная Петля	Колодка	Минификс Стержень	Евровинт	Стяжка межсекционная М6х15	Шайба
13	14	1 2 Эксцентрик Заглушка	3	51	64
Демпфер противоударный	Ключ шестигранный	Шкант 8 мм	Полкодержатель	Стяжка межсекционная	Опора
8	18	51	8	5	40
Шуруп 3,5х15	Шуруп 4х35	Соединительная планка	Держатель для стекла МакМарт	Держатель для стекла	
4	23	29	91	32	

### Список фурнитуры

№	Название	Кол-во
1	Ключ 6-ти гранный	1
2	Минификс	35
3	Заглушка	25
4	Евровинт	11
5	Заглушка	6
6	Шкант 8х30 мм	13
7	Подпятник Х001 006	4
8	Петля накладная	11
9	Доводчик для петли	5
10	Шуруп 3,5х15 мм	49
11	Шуруп 4х35 мм	17
12	Демпфер самоклеящийся	8
13	Заглушка самоклеящаяся	17
14	Стяжка межсекционная М6х15	14
15	Шайба D=15 D=7 H=1...2 мм	14
16	Полкодержатель	17
17	Полкодержатель для стекла МакМарт	6
18	Полкодержатель для стекла	6
19	Стяжка межсекционная	4
20	Соединительная планка L=417 мм	1

### Условная сборка двух деталей:



## Условные обозначения деталей

Название	Размер	Кол-во	№ пакета	Об.
Стенка боковая левая	2200x380	1	1	А
Стенка боковая правая малая	688x380	1	1	Б
Стенка боковая правая	1816x380	1	1	В
Стенка средняя	1186x380	1	1	Г
Перегородка верхняя	278x340	1	2	Д
Крыша	868x380	1	1	Е
Дно левое	418x380	1	1	Ж
Дно правое	434x380	1	1	З
Полка жесткая верхняя	868x380	1	1	И
Полка жесткая нижняя	868x380	1	1	К
Полка вставная малая	239x355	3	2	Л
Полка вставная	416x355	1	2	М
Стяжка	418x160	1	2	Н
Стенка задняя	1186x611	1	2	О
Стенка задняя верхняя (ЛДВП)	287x877	1	1	П
Стенка задняя левая (ЛДВП)	1195x250	1	1	Р
Стенка задняя малая (ЛДВП)	259x427	2	1	С
Стенка задняя малая (ЛДВП)	297x443	1	1	Т

Название	Размер	Кол-во	№ пакета	Об.
Ручка	431x110	2	4	У
Фасад левый верхний	1612x448	1	3	Ф
Фасад левый нижний	584x448	1	3	Х
Фасад правый верхний	350x448	1	3	Ц
Фасад правый средний	156x448	1	3	Ч
Фасад правый нижний	196x448	1	3	Ш
Стекло 4 мм для боковины	1180x175	1	5	Щ
Полка вставная стекло 6 мм	603x353	3	8	Э
Стекло 6 мм для правого фасада	1180x431	1	6	Ю
Стекло 6 мм для левого фасада	1180x172	1	7	Я

## Условная сборка двух деталей:

