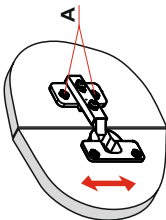


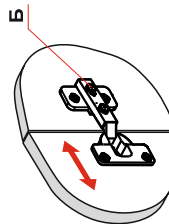
На чаши крайних петель установить доводчики.

1.9

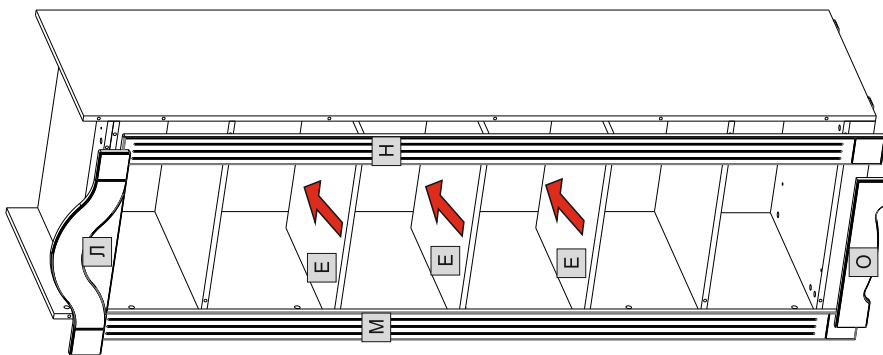
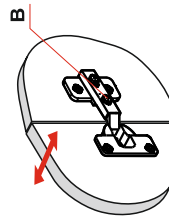
А) Регулирование высоты
- отпустить винты "А", прокрутить регулировку двери по высоте. После этого винты "А" снова затянуть.



Б) Регулирование глубины
- регулировочный винт "Б" повернуть по или против часовой стрелки, регулируя расстояние между дверью и кромкой боковины.



В) Регулирование наклона
- установочный винт "В" повернуть по или против часовой стрелки, наклонение двери соответственно увеличится или уменьшится.



Цоколь «О» приклеить к фризу «З»
на двусторонний скотч.

1.8

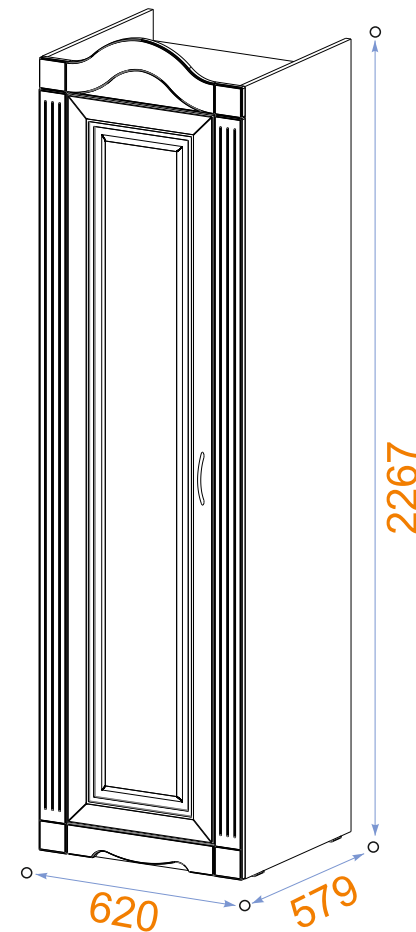


Инструкция по сборке.

Спальный гарнитур СПГ-27

“Сорренто”

Шкаф 1-о дверный.



Корпус изделия изготавливается из плит ЛДСП.
Фасады изготавливаются из плит МДФ покрытые плёнкой ПВХ.

УВАЖАЕМЫЙ ПОКУПАТЕЛЬ

Нашей инструкцией, мы хотим оказать Вам помощь по сборке, уходу и эксплуатации изделия. Перед началом сборки внимательно изучите данную инструкцию! Мебель изготовлена в соответствии с требованиями ГОСТ 16371-93 "Мебель. Общие технические условия".

КРАТКОЕ ОПИСАНИЕ

Изделие сочетает в себе такие важные качества, как компактность, универсальность и многофункциональность. Применяемые материалы для изготовления набора соответствуют ГОСТ 16371-93. Корпусные детали набора изготавливаются из древесно-стружечных плит, облицованных пленками на основе термореактивных полимеров ТУ 13-04-02-87, ГОСТ 10632-89 с обязательным защитным покрытием открытых, не сопрягаемых поверхностей кромочным материалом на основе бумаги, пропитанных термореактивными полимерами ТУ-13-771-90.

ОБЩИЕ УКАЗАНИЯ

Из-за значительных габаритов, для удобства транспортирования, наше изделие поставляется в разобранном виде. Освободите изделие и комплектующие от упаковки. Для монтажа комплекта мебели Вам потребуется следующий инструмент: Отвёртка крестовая, отвертка плоская, ключ S=4 (поставляется изготовителем). При сборке избегайте неосторожных ударов и излишних усилий. После сборки и установки дверей отрегулируйте их положение с помощью установочных и регулировочных винтов. Изделие должно стоять устойчиво. После завершения сборки необходимо проверить изделие на прямоугольность. Для удаления пыли используйте сухую, мягкую ткань и специальные средства для ухода за мебелью.

НЕ РЕКОМЕНДУЕТСЯ

- Устанавливать изделие вблизи отопительных приборов;
- Содержать в сырых, не отапливаемых и не проветриваемых помещениях
- Оставлять двери открытыми или ящики выдвинутыми
- Оберегайте мебель от попадания воды, растворителей (спирт, бензин, ацетон и др.), а также от механических повреждений.

ГАРАНТИИ ИЗГОТОВИТЕЛЯ

Изготовитель гарантирует соответствие мебели требованиям ГОСТ 16371-93 при соблюдении условий транспортирования, хранения, правильной сборки и эксплуатации.

Срок службы набора мебели - 10 лет.

Гарантийный срок эксплуатации - 24 месяца.

Гарантийный срок при розничной продаже через торговую сеть исчисляется со дня продажи мебели.

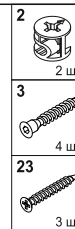
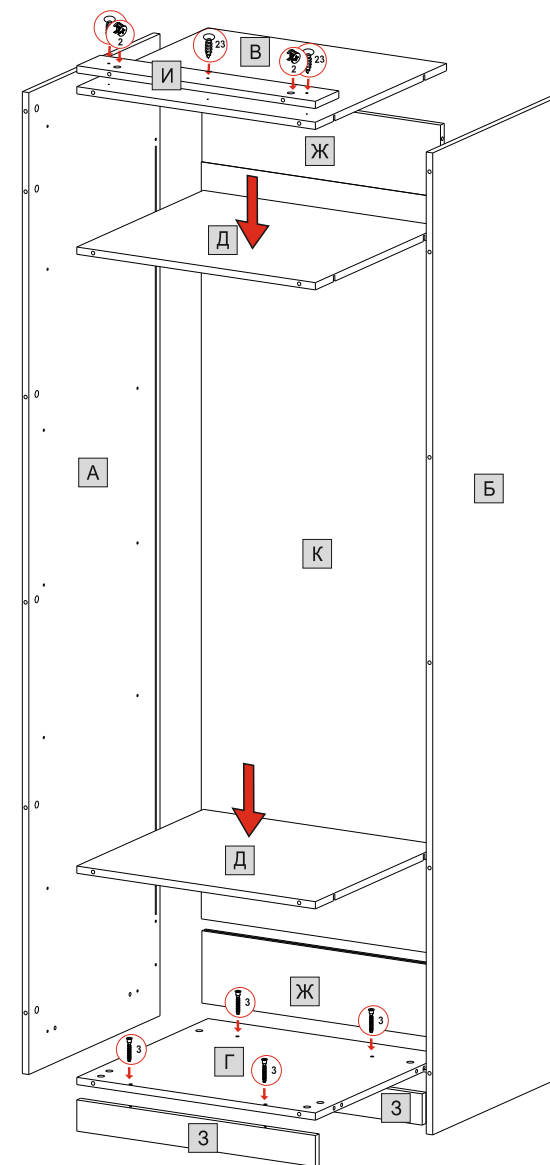
Претензии рассматриваются при наличии кассового чека на приобретённую мебель, с обязательным приложением ярлыков и личных бирок упаковщиков.

По дефектам, появившимся из-за не соблюдения покупателем правил по сборке, эксплуатации, и уходу за мебелью, а также с внешними механическими повреждениями, мебель обмену и гарантийному ремонту не подлежит.

ВНИМАНИЮ ПОКУПАТЕЛЕЙ!

Предприятие-изготовитель постоянно работает над улучшением потребительских качеств выпускаемой мебели и оставляет за собой право совершенствования конструкции изделия, замены лицевой и крепежной фурнитуры на более современную, без внесения изменений в настоящую инструкцию.

Наш адрес: ООО "Успех" 456320 Россия, Челябинская обл., г. Миасс, пер.Дворцовый, д.5, кв.47
Адрес в Интернете: E-mail: olegmiass@gmail.com; http://www.успех-миасс.рф Тел. 8 (3513) 530-700 546-666.



1.3

Колодки под петли устанавливаются в зависимости в какую сторону будет открываться фасад.

1 18 шт.
4 8 шт.
14 4 шт.

1.4

2 4 шт.

Ж

Повторить операцию с другой стяжкой.

1.5

1 4 шт.

Л

1.6

4 8 шт.
13 4 шт.
9 1 шт.
10 2 шт.

П

Условные обозначения фурнитуры

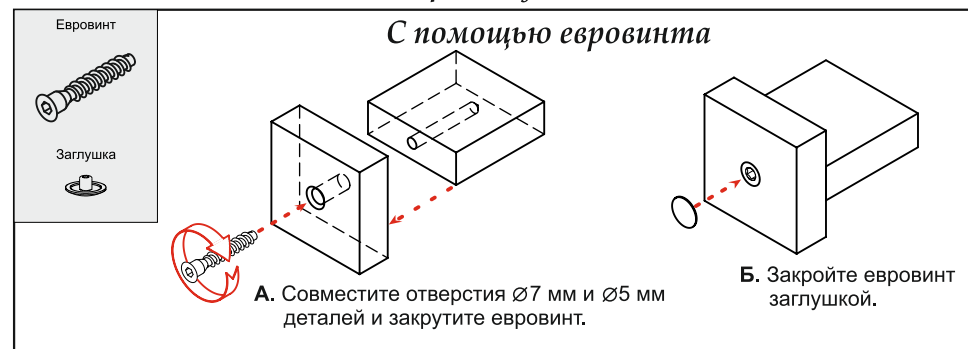
Петля прямая Петля 13 	Колодка 14 	Минификс Стержень 1 Эксцентрик 2 Заглушка 	Министяжка Эксцентрик 17 Стержень 16 	Евровинт 3 Заглушка 	Ручка 9 Винт для ручки 10
Шкант 8 мм 51 	Ключ шестигранный 18 	Полкодержатель 8 	Шуруп 4x25 23 	Шуруп 3x15 4 	Опора 40
Стяжка межсекционная 5 					

Список фурнитуры

№	Название	Кол-во
1	Ключ 6-ти гранный	1
2	Минификс	35
3	Заглушка	25
4	Евровинт	5
5	Заглушка	19
6	Подпятник забивной	4
7	Петля прямая	4
8	Доводчик для петли	2
9	Шуруп 3,5x15 мм	21
10	Шуруп 4x25 мм	5
11	Ручка	1
12	Винт для ручки L=30 мм	2
13	Шкант 8 мм	5
14	Полкодержатель	13

№	Название	Кол-во
15	Минификс усиленный (установлен на пр-ве)	12
16	Дюбель	12
17	Скотч двусторонний	0,5 пог.м.
18	Стяжка межсекционная	2

Условная сборка двух деталей:



Условные обозначения деталей

Название	Размер	Кол-во	№ пакета	Об.								
Стенка боковая левая	2170x560	1	1	А								
Стенка боковая правая	2170x560	1	1	Б								
Крыша	588x560	1	1	В								
Дно	588x560	1	1	Г								
Полка жесткая	588x540	2	1	Д								
Полка вставная	586x538	3	1	Е								
Стяжка	588x160	2	1	Ж								
Фриз	588x69	2	1	З								
Карниз	588x100	1	4	И								
Стенка задняя (ЛДВП)	1673x597	1	2	К								
Карниз МДФ	620x175	1	1	Л								
Колонна правая	2085x85	1	3	М								
Колонна левая	2085x85	1 </tr <tr> <td>Цоколь</td> <td>450x85</td> <td>1</td> <td>4</td> <td>О</td> </tr> <tr> <td>Фасад</td> <td>1994x446</td> <td>1</td> <td>1</td> <td>П</td> </tr>	Цоколь	450x85	1	4	О	Фасад	1994x446	1	1	П
Цоколь	450x85	1	4	О								
Фасад	1994x446	1	1	П								

Условная сборка двух деталей:

Стяжка межсекционная

С помощью стяжки межсекционной.

А. Совместите отверстия $\varnothing 6$ мм и $\varnothing 6$ мм деталей и закрутите стяжку.

Минификс

Стержень

Эксцентрик

Заглушка

С помощью минификса

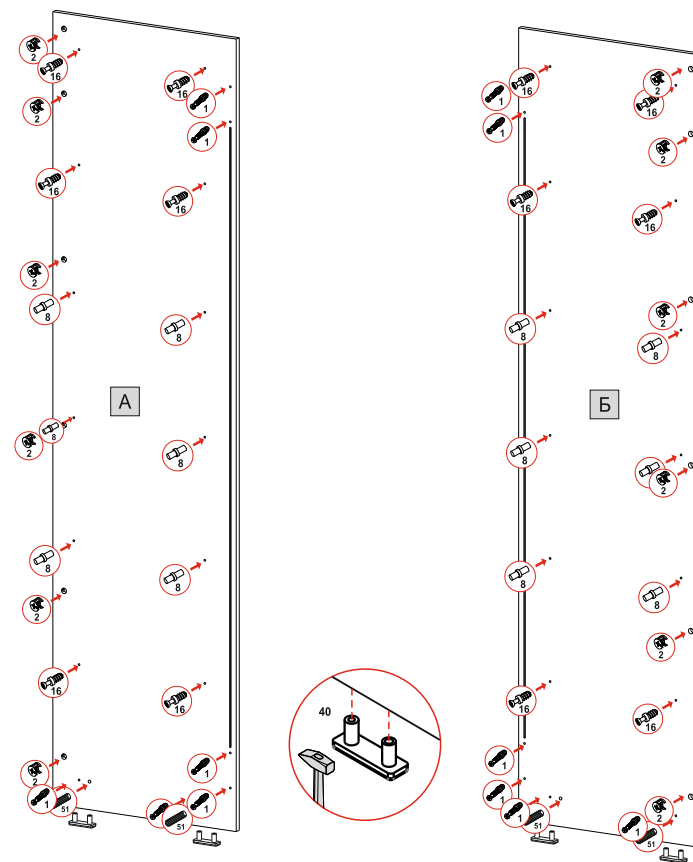
А. Закрутите стержень минификса в отверстие $\varnothing 5$ мм.

Б. Вставьте стержень минификса в отверстие $\varnothing 7$ мм.

В. Вставьте эксцентрик минификса в отверстие $\varnothing 15$ мм (стрелка должна указывать на стержень минификса) и закрутите.

Г. Закройте минификс заглушкой.

1.1



1.2

